

1.- INGRESAR A GMAIL

Google

Acceder  
Ir a Gmail

Correo electrónico o teléfono

eugenio.pedraza@mastercollege.cl

¿Olvidaste el correo electrónico?

¿Esta no es tu computadora? Usa una ventana privada para acceder. [Más información](#)

[Crear cuenta](#) [Siguiente](#)

[Español \(Chile\)](#) [Ayuda](#) [Privacidad](#) [Condiciones](#)

---

2.- DIGITAR CORREO (NOMBRE.APELLIDO@**MASTERCOLLEGE.CL**)



3.- INGRESAR CONTRASEÑA ENTREGADA POR EL ADMINISTRADOR DE RED DEL COLEGIO (SOPORTE)



## Te damos la bienvenida a tu nueva cuenta

Te damos la bienvenida a tu nueva cuenta: eugenio.pedraza@mastercollege.cl. Tu administrador de mastercollege.cl decide a qué Google Workspace y otros servicios de Google puedes acceder con esta cuenta.

El administrador de tu organización administra esta cuenta y cualquier otro dato de Google asociado a ella (como se explica en detalle [aquí](#)). Esto significa que el administrador puede acceder a tus datos y procesarlos, incluido el contenido de tus comunicaciones, la forma en que interactúas con los servicios de Google o la configuración de privacidad de tu cuenta. Además, también puede borrar la cuenta o restringir tu acceso a los datos asociados a ella.

Si tu organización te brinda acceso a servicios a cargo de un administrador, como Google Workspace, el acuerdo empresarial de tu organización registrará el uso que les des a estos servicios. Además de estas condiciones, también publicamos un [Aviso de Privacidad de Google Cloud](#).

Si tu administrador te permite usar otros servicios de Google además de Google Workspace después de acceder a esta cuenta eugenio.pedraza@mastercollege.cl, el uso que les des a estos servicios estará regido por sus respectivas condiciones, como las [Condiciones del Servicio de Google](#), la [Política de Privacidad de Google](#) y otras [condiciones de Google](#) específicas de los servicios. Si no aceptas estas condiciones o no deseas que Google controle tus datos de esta manera, no uses esos otros servicios de Google con esta cuenta eugenio.pedraza@mastercollege.cl. También puedes personalizar tu configuración de privacidad en [myaccount.google.com](#).

El uso que les des a los servicios de Google con esta cuenta también está regido por las políticas internas de tu organización.

Entendido

4.- CLIC PARA CONTINUAR



Cambiar la contraseña de  
eugenio.pedraza@mastercollege.cl

[Más información para elegir una contraseña segura](#)



Crea una contraseña nueva y segura que  
no uses en otros sitios web.

Crear contraseña

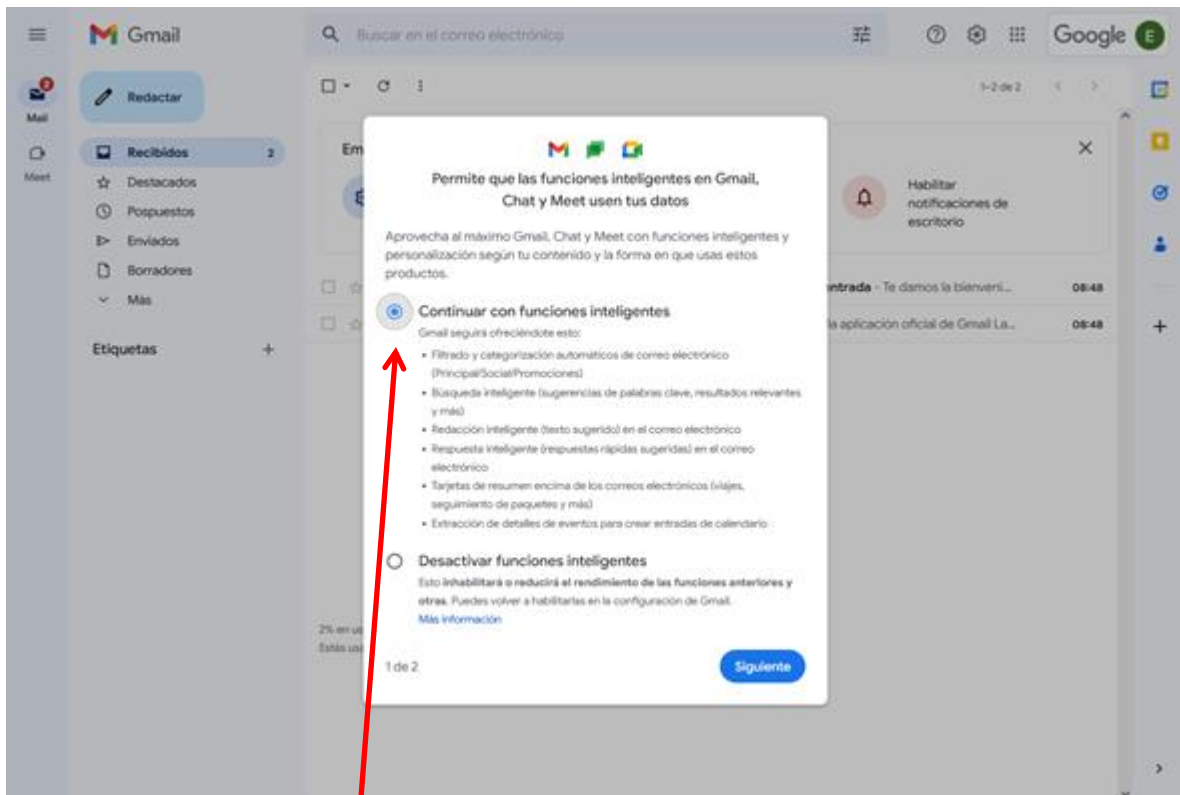
\*\*\*\*\*

Confirmar contraseña

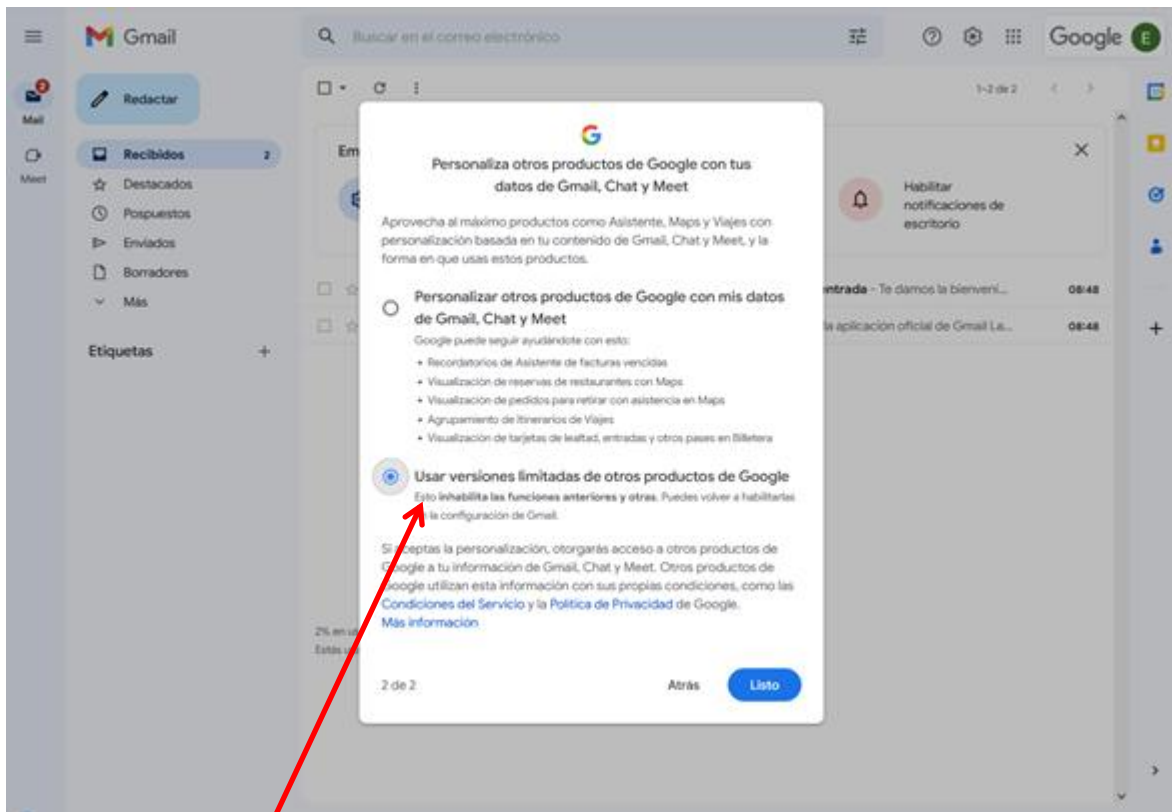
\*\*\*\*\*

Cambiar contraseña

5.- EN ESTE PASO GMAIL SOLICITA CAMBIAR CONTRASEÑA ENTREGADA POR SOPORTE A UNA NUEVA.

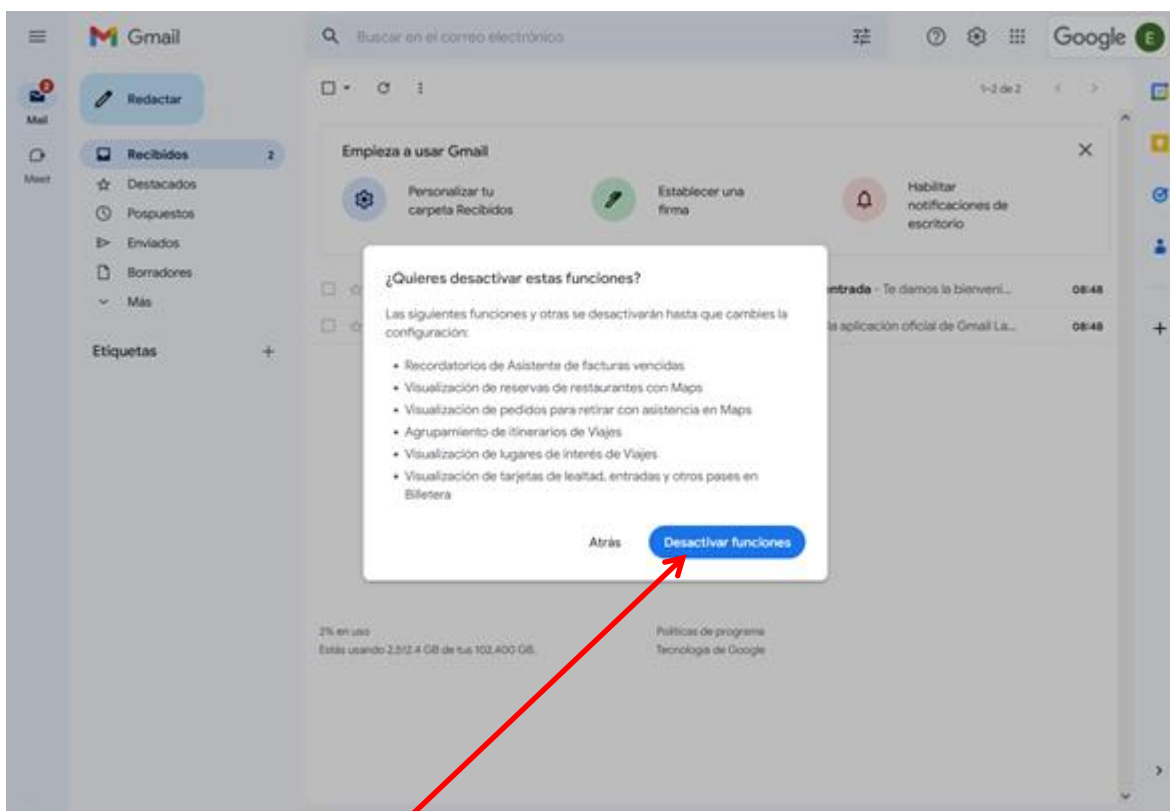


6.- SELECCIONAR (OPCIONAL)



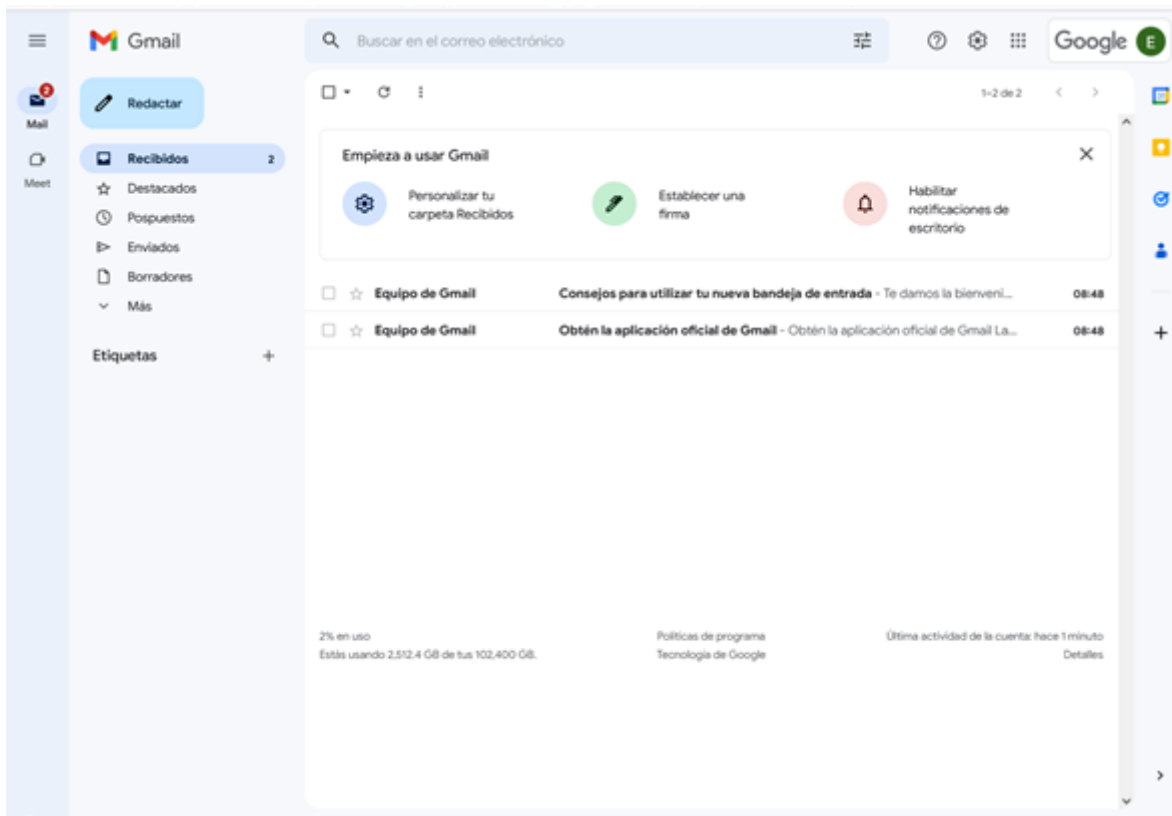
7.- SELECCIONAR (OPCIONAL)

7.-



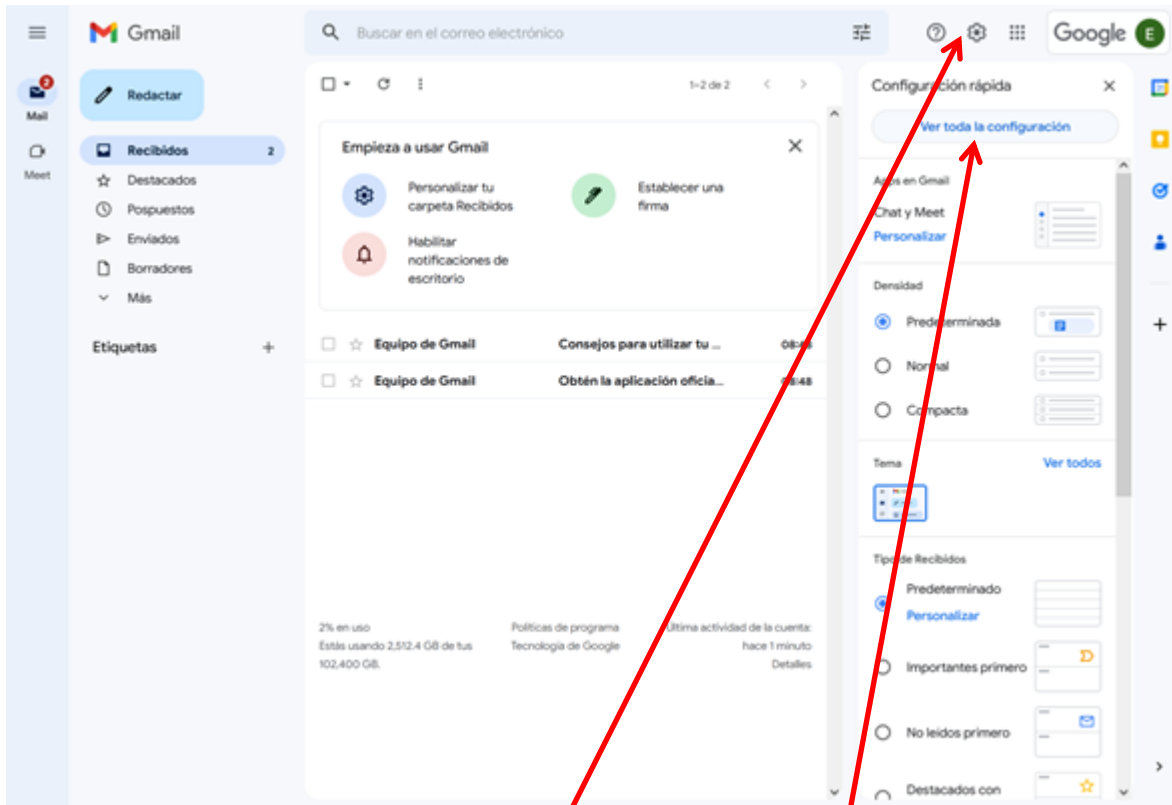
8.- SELECCIONAR (OPCIONAL)





9.- FINALMENTE YA ESTAS CON EL CORREO INSTITUCIONAL OPERATIVO.

**VER A CONTINUACIÓN  
PROCEDIMIENTO PARA CAMBIAR  
CONTRASEÑA**

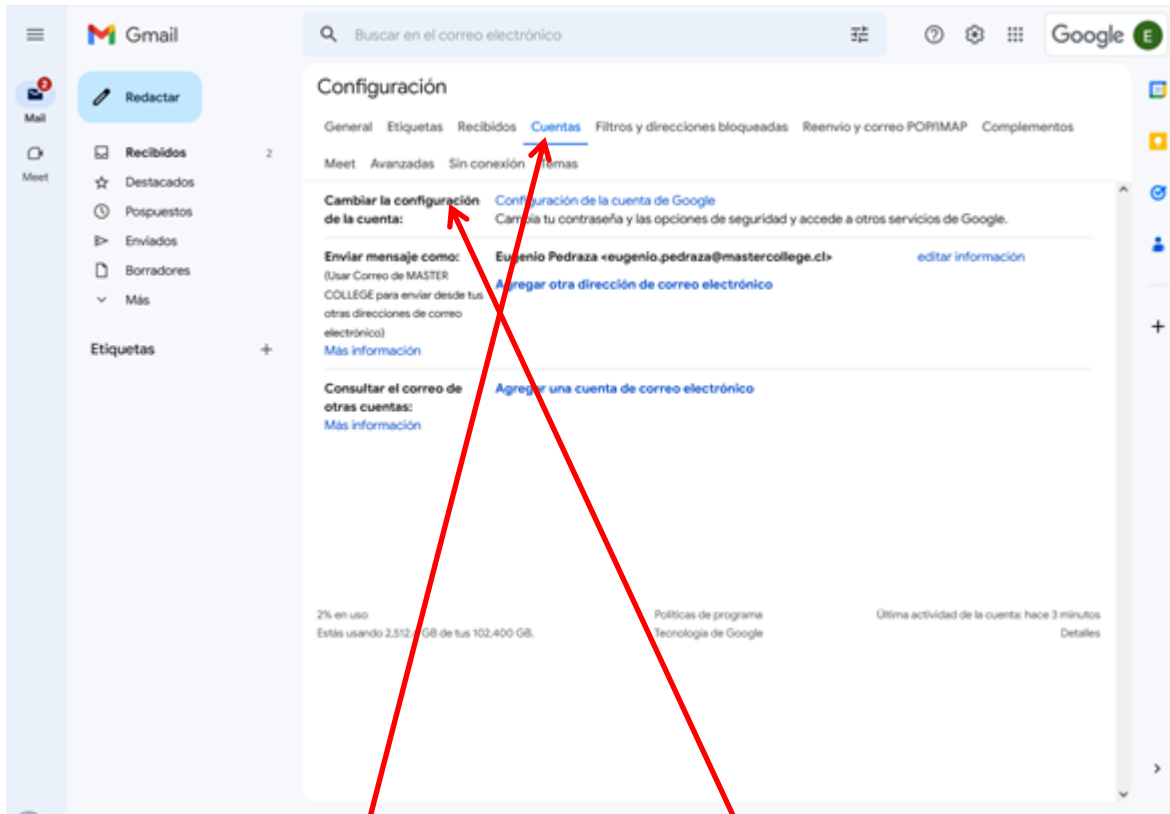


## **IMPORTANTE**

1.- PARA CAMBIAR CONTRASEÑA :

- INGRESAR A “CONFIGURACION”

- INGRESAR A “VER TODA LA CONFIGURACIÓN”



2.- INGRESAR PRIMERO A "CUENTAS" , LUEGO A "CAMBIAR CONFIGURACION"

- 👤 Página principal
- 📅 Información personal
- 🔒 Datos y privacidad
- 🔒 Seguridad**
- 👥 Personas y uso compartido
- 💳 Pagos y suscripciones
- 📄 Información

## Seguridad

Configuración y recomendaciones para ayudarte a proteger tu cuenta

### Tu cuenta está protegida

La Verificación de seguridad revisó tu cuenta y no encontró acciones recomendadas.



[Ver detalles](#)

### Actividad de seguridad reciente

Se cambió la contraseña	08:51 - Chile	>
Nuevo acceso en Windows	08:51 - Chile	>

[Revisar la actividad de seguridad](#)

### Cómo acceder a Google

Mantén esta información actualizada para asegurarte de que siempre puedas acceder a tu Cuenta de Google

🔒 Verificación en 2 pasos	Se desactivó la Verificación en 2 pasos	>
🔑 Contraseña	Última modificación: 08:51	>

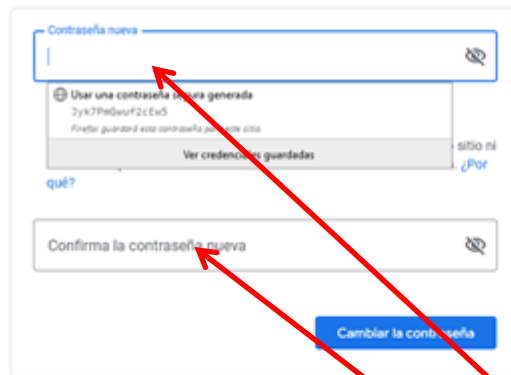
3.- INGRESAR A “CONTRASEÑA”

## ← Contraseña

Elige una contraseña segura y no vuelvas a usarla para otras cuentas.

[Más información](#)

Si cambias la contraseña, saldrás de tus dispositivos, con algunas [excepciones](#).



Contraseña nueva

Usar una contraseña segura generada  
3yk7Pheurf2cEe5  
Presta guardar esta contraseña en tu dispositivo

Ver credenciales guardadas

Confirma la contraseña nueva

Cambiar la contraseña

[Privacidad](#) [Condiciones](#) [Ayuda](#)

[Información](#)

4.- SELECCIONAR E INGRESAR “CONTRASEÑA NUEVA Y CONFIRMAR CONTRASEÑA”

## ← Contraseña

Elige una contraseña segura y no vuelvas a usarla para otras cuentas.  
[Más información](#)

Si cambias la contraseña, saldrás de tus dispositivos, con algunas [excepciones](#).

Contraseña nueva

Seguridad de la contraseña: Óptima  
Utiliza 8 caracteres como mínimo. No utilices una contraseña de otro sitio ni un término que sea demasiado obvio, como el nombre de tu mascota. [¿Por qué?](#)

Confirma la contraseña nueva

[Cambiar la contraseña](#)

5.- FINALMENTE CON LA NUEVA CONTRASEÑA INGRESADA SELECCIONAR “CAMBIAR CONTRASEÑA”